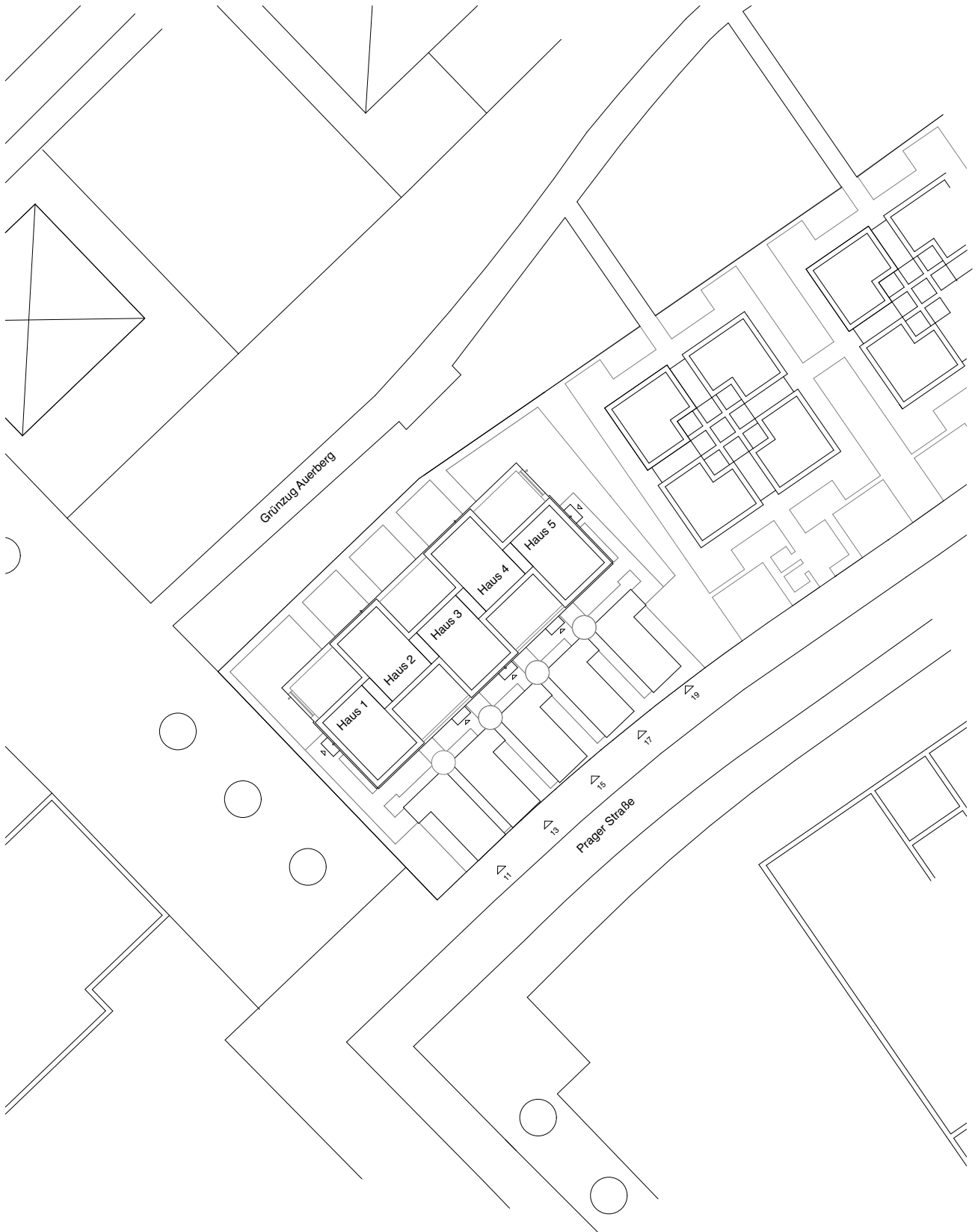


PRAGER HÄUSER
Bonn · Auerberg

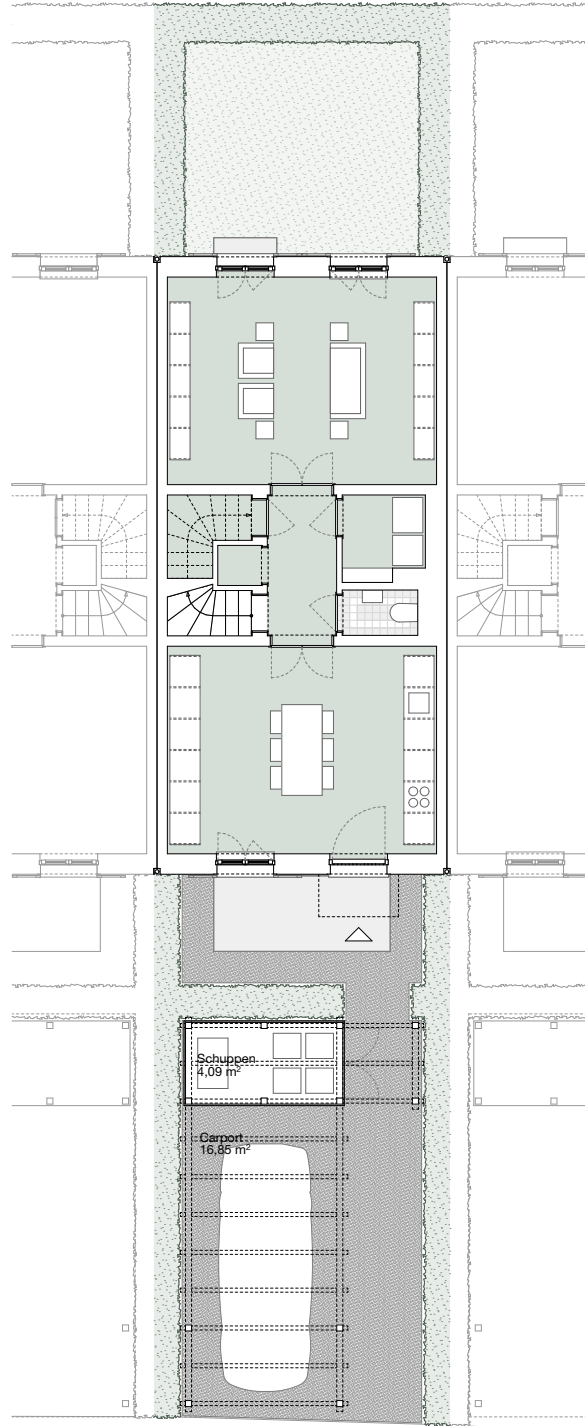
Haus 2 · Prager Straße 13



Lageplan
1:500

PRAGER HÄUSER
Bonn · Auerberg

Haus 2 · Prager Straße 13

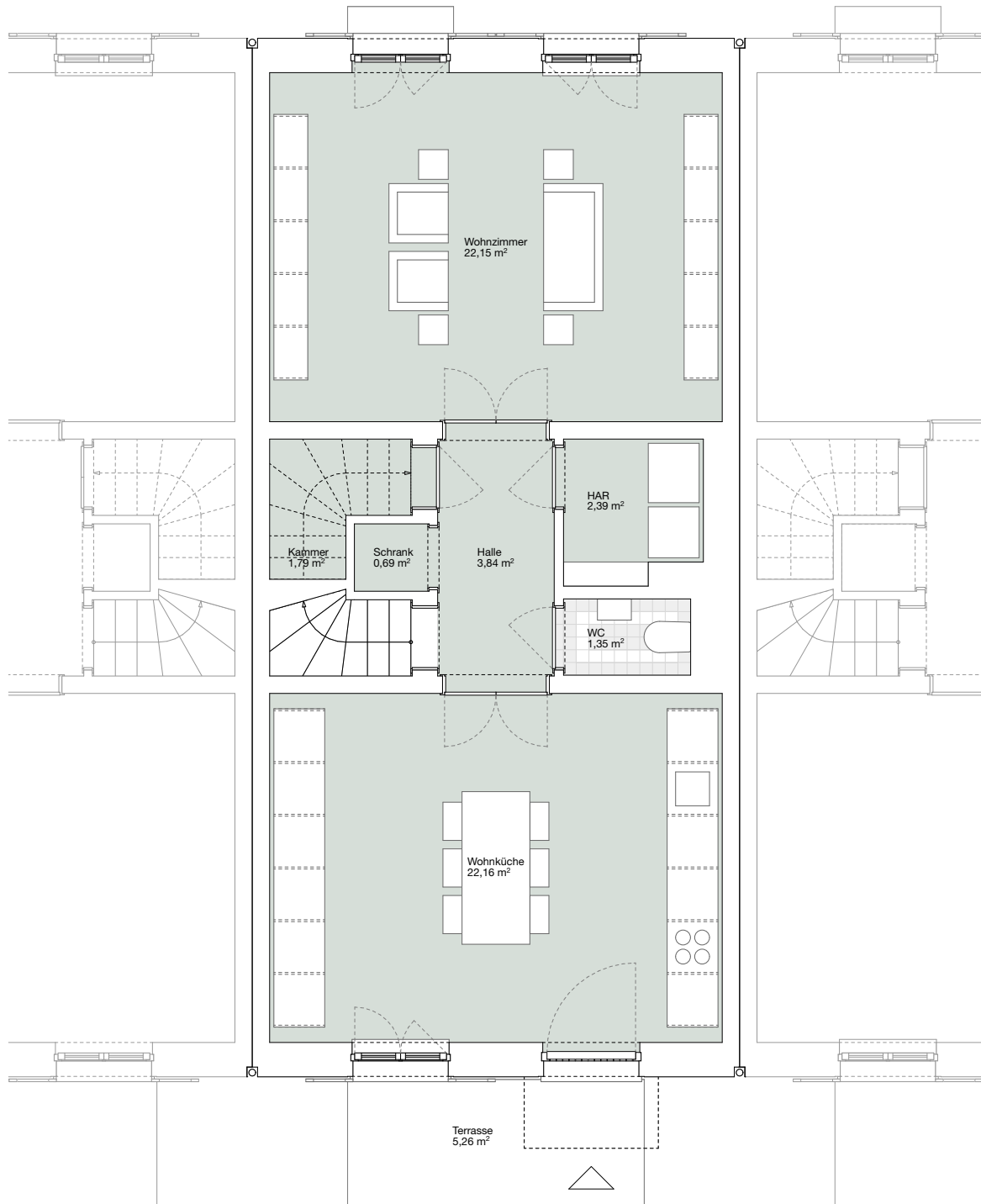


Übersicht Grundstück

1:150

PRAGER HÄUSER
Bonn · Auerberg

Haus 2 · Prager Straße 13

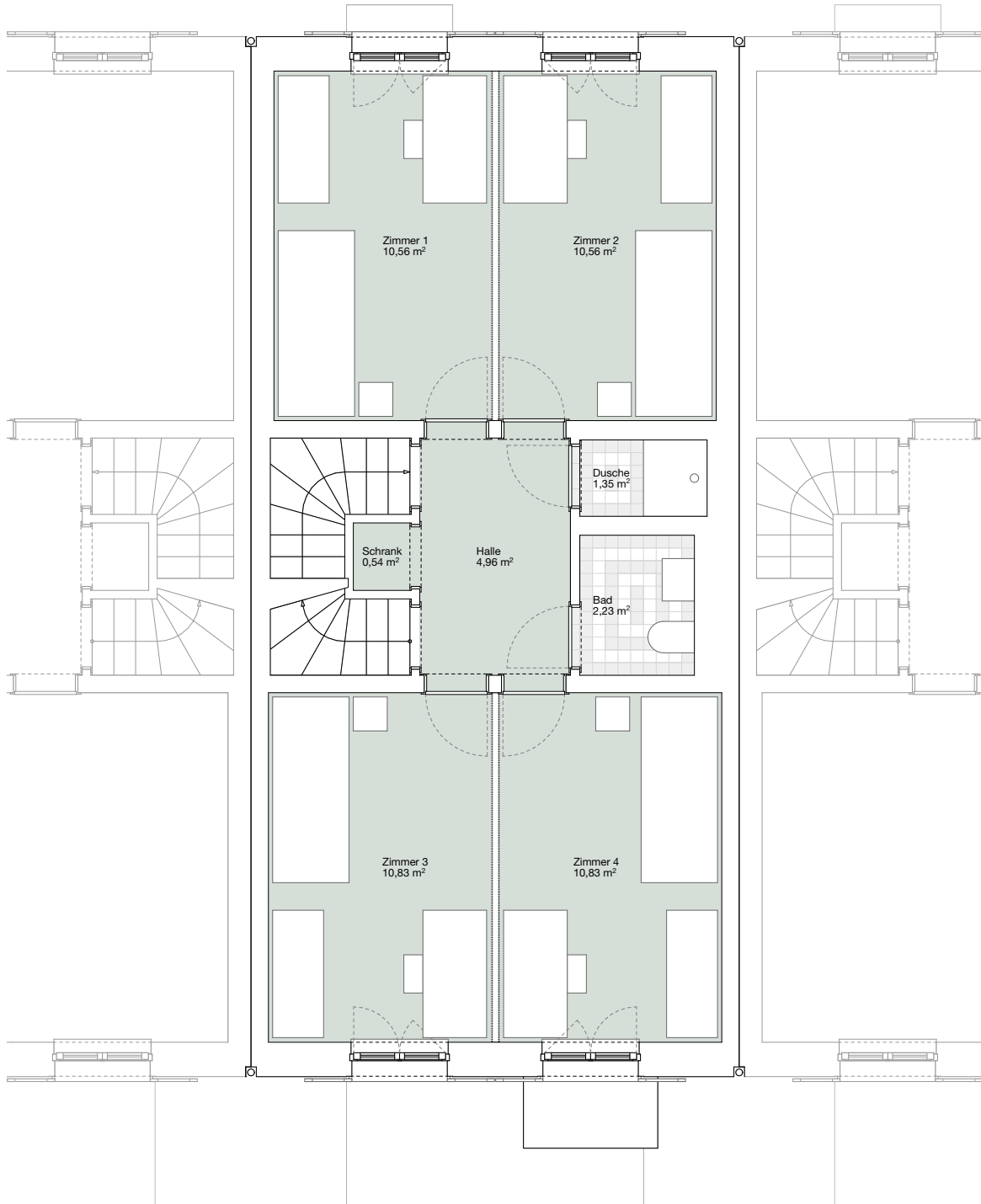


Grundriss Erdgeschoss

1:75

PRAGER HÄUSER
Bonn · Auerberg

Haus 2 · Prager Straße 13

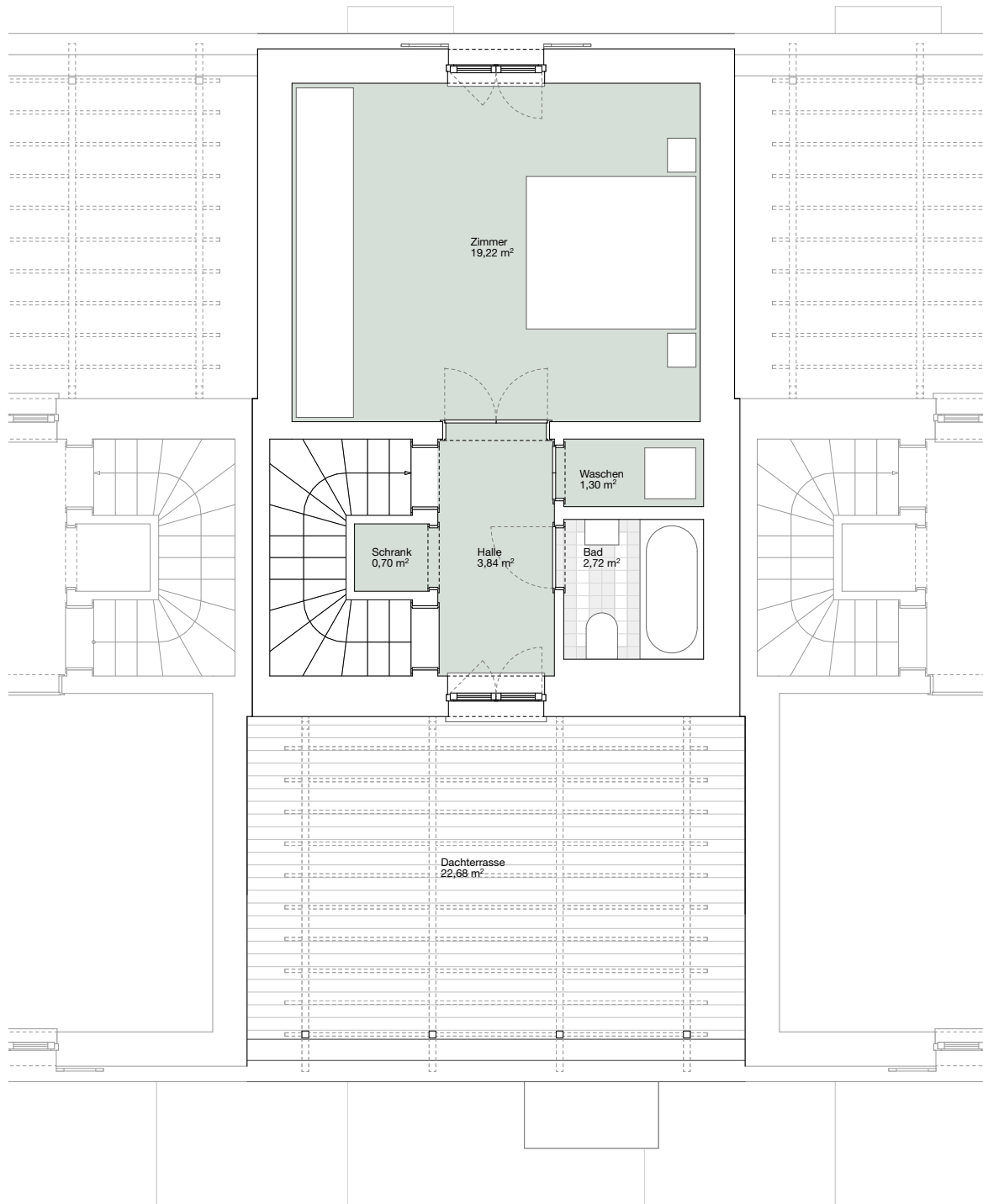


Grundriss 1. Obergeschoss

1:75

PRAGER HÄUSER
Bonn · Auerberg

Haus 2 · Prager Straße 13



Grundriss 2. Obergeschoss

1:75

PRAGER HÄUSER
Bonn · Auerberg
Haus 2 · Prager Straße 13



Ansicht Prager Straße
1:75

PRAGER HÄUSER
Bonn · Auerberg
Haus 2 · Prager Straße 13



Ansicht Grünzug

1:75

PRAGER HÄUSER
Bonn · Auerberg

Haus 2 · Prager Straße 13

Geschoss	Raumname	Nutzfläche
EG	Halle	3,84
EG	WC	1,35
EG	Kammer	0,70
EG	Kammer	1,79
EG	Wohnen	22,15
EG	Küche	22,16
EG	Terrasse à 25%	1,31
1. OG	Halle	4,96
1. OG	Bad & Dusche	3,58
1. OG	Kammer	0,54
1. OG	Zimmer	10,83
1. OG	Zimmer	10,83
1. OG	Zimmer	10,56
1. OG	Zimmer	10,56
2.OG	Halle	3,84
2.OG	Bad	2,72
2.OG	Kammer	0,70
2.OG	Waschraum	1,30
2.OG	Zimmer	19,22
2.OG	Dachterrasse à 50%	11,34
		144,28 m²

Wohnfläche